

Présentation de l'Association

Notre association altkirchoise a été créée en 1986 par la volonté de quelques anciens randonneurs des clubs alentours. Elle a depuis évolué sous l'égide de 6 présidents.

Au 31-12-2024, elle est composée de 147 membres et gère sur son secteur 320 kms de balisage.

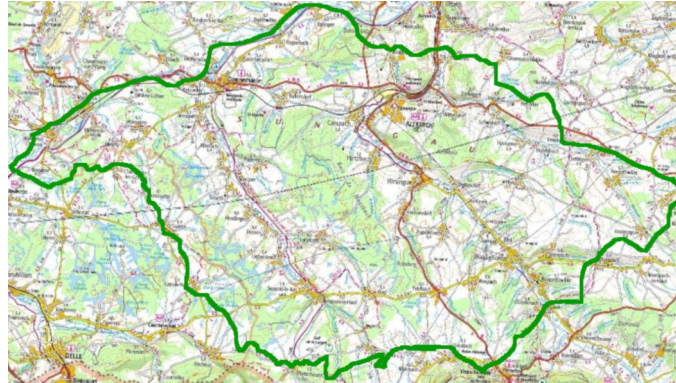
Nous programmons annuellement 40 sorties dominicales, 20 Sundgau-rando le jeudi, plusieurs Marches d'Orientation, la marche au Trail d'Altkirch, un séjour WE pont, un séjour d'une semaine et une sortie bus.

En France, nos destinations sont les départements 68-67-88-70-90-25 et en Europe nous visitons la Suisse, l'Allemagne, l'Autriche et l'Italie.

En 2024, le club a compté 1 299 participations à l'ensemble des sorties.

Pour nos membres, nous organisons également des journées de formation numériques (Visorando-IGNrando...), de Prévention Secours Civiques et de balisage.

Notre secteur



Nos objectifs

Avec nos membres Contrôler le balisage lors de nos Sundgau-randos. Maintenir, améliorer le balisage, assurer l'entretien des sentiers. Avec le comité Proposer un programme de sorties permettant à chaque membre de se satisfaire. Organiser des évènements pour améliorer la cohésion de l'association.

Nos évènements

Janvier Février Avril Mai Juin/Juillet Aout Septembre Novembre Soirée photos rétrospective année précédente avec galette des rois Assemblée Générale suivie d'un repas dinatoire pour les Membres WE Rameau Marche d'Orientation Altkirch ou Ferrette Week-End séjour Séjour annuel Sortie bus Trail d'Altkirch Sortie Clôture fin saison vin chaud repas dinatoire

Nos principaux sentiers à thème

Le GR 532
Le sentier Interrégio
Le sentier de l'III
Le sentier pèlerinage St Morand, Altkirch, Gildwiller.

Nos circuits

24 circuits sur le secteur d'Altkirch
La ronde des Étangs Bisel
Le circuit des Chapelle à Friesen
Les circuits de Mémoire à Wittersdorf